



- Überbauung City Bernina
- Überbauung Bernstrasse
- Kino und Fachmarktzentrum
- Coop-Zentrum «Zürich Nord»
- Verlagshaus TA-Media AG
- Wohnüberbauung Trais Palas
- Red Bull Sauber, Museum und Windkanal
- Bürozentrum Räfelstrasse
- Fachmarkt Macchi-Areal
- Zentrumsüberbauung Küsnacht
- Casino Zürich
- Casino Egerkingen
- Innenausbau Dino Center, UBS AG
- AMAG-Showroom, Rautistrasse
- Datenzentrum HubCo, Aargauerstrasse

- Zürich-Oerlikon
- Schlieren
- Adliswil
- Zürich-Oerlikon
- Zürich
- Lenzerheide
- Hinwil
- Zürich
- Dietlikon
- Küsnacht
- Zürich
- Egerkingen
- Zürich-Oerlikon
- Alstetten
- Zürich

- Seerestaurant Bürkliplatz
- Geschäftshaus Comicro-Netsys
- Pavillon Europcar, Hagenholzstrasse
- Ausstellungsgebäude AMAG
- Freizeitzentrum Magic Park
- Coopark
- Geschäftshaus Indel AG
- Migros-Center
- Wohn- und Geschäftshaus Coop
- Wohn- und Geschäftshaus, Olgastrasse
- Wohnüberbauung Seepark Wannan
- Wohnüberbauung «Am Haselbach»
- Zentrum Wallisellenstrasse
- Ausbildungszentrum Novartis
- Behinderten Wohnheim «Loomatt»,

- Zürich
- Nänikon
- Zürich-Oerlikon
- Zürich
- Zürich-Oerlikon
- Affoltern a. A.
- Russikon
- Küsnacht
- Küsnacht
- Zürich
- Thalwil
- Knau
- Zürich-Oerlikon
- Basel
- Stallikon

- Messe Zürich
- Wohnüberbauung Moosburg
- Fachmarktzentrum «Grüt-Park»
- Wohnüberbauung Greifenseestrasse
- Zentrum «Rüthenen» Vetropack
- Wohn- und Geschäftshaus Loorenpark
- Wohn- und Geschäftshaus Asylstrasse
- Restaurant «Römeralp»,
- Sporthalle «Allmend»
- Geschäftshaus Imperial
- Betriebsgebäude EWZ
- Wohnhaus «Imholz»
- Alters- und Pflegeheim
- ZKB Schulungszentrum «Sonnenbühl»
- Wohn- und Geschäftshaus ZKB

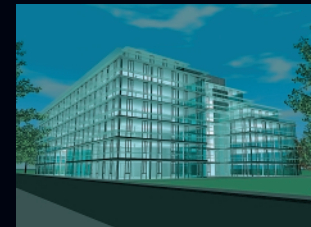
- Zürich
- Effretikon
- Regensdorf
- Zürich
- Bülach
- Dietlikon
- Zürich
- Meilen
- Zürich
- Zürich
- Meilen
- Glatbrugg
- Meilen
- Neuenhof
- Brütisellen
- Weggis
- Herlberg
- Dübendorf
- Opfikon
- Zürich
- Bürogebäude Lerzenstrasse
- Altersheim und Alterssiedlung Rebwies
- Wohn- und Geschäftshaus Post
- Werkhof und Bürogebäude Sonanini
- Umbau EWZ Beatenplatz
- Um- und Neubau Kongresshaus
- Schweizerische Volksbank
- Gewerbezentrum Chromos
- Zentrumsüberbauung Meilen
- Gewerbehaus Marcel Scheiner
- Servicegebäude Zingg-Lamprecht
- Alters- und Pflegeheim
- Berufs- und Frauenfachschule
- Fabrikgebäude Bornhauser AG
- Altersheim Sempach

- Dietikon
- Zollikon
- Dietlikon
- Fehraltorf
- Zürich
- Zürich
- Meilen
- Glatbrugg
- Meilen
- Neuenhof
- Brütisellen
- Weggis
- Winterthur
- Dübendorf
- Sempach



- Red Bull Sauber, Museum u. Windkanal, Hinwil 1. Preis / 2000
- Geschäftshaus Comicro-Netsys, Nänikon 1. Preis / 2000
- Verlagshaus TA-Media AG, Zürich 1. Preis / 1998
- Zentrumsüberbauung Küsnacht 1. Preis / 1996
- Kino- und Fachmarktzentrum, Adliswil 1. Preis / 1996
- Überbauung Bernstrasse, Schlieren 1. Preis / 1993
- Fachmarkt-Center «Grüt-Park», Regensdorf 1. Preis / 1993
- Wohnüberbauung Moosburg, Effretikon 1. Preis / 1992
- Behinderten Wohnheim «Loomatt», Stallikon 1. Preis / 1991
- Erweiterung ETH Hönggerberg, Zürich 1. Preis / 1990
- Wohn- und Geschäftshaus Loorenpark, Dietlikon 1. Preis / 1990
- Überbauung City Bernina, Zürich 1. Preis / 1990
- Wohnüberbauung Viesenhäuser Hof, D-Stuttgart 1. Preis / 1990
- Alters- und Pflegeheim, Herrliberg 1. Preis / 1989
- Überbauung Schappe-Areal, Kriens 1. Preis / 1989

- Airport Sofia, Bulgarien 1. Preis / 1989
- Zentrum «Rüteneu» Vetropack, Bülach 1. Preis / 1988
- Sporthalle Allmend, Meilen 1. Preis / 1986
- Züspa-Hallen, Zürich-Oerlikon 1. Preis / 1985
- Betriebsgebäude EWZ, Zürich-Oerlikon 1. Preis / 1985
- Gewerbezentrum Chromas, Glattbrugg 1. Preis / 1984
- Gewerbepark, D-Leonberg 1. Preis / 1983
- Zentrumsplanung, Sursee 1. Preis / 1980
- Wohn- und Geschäftshaus Post, Dietlikon 1. Preis / 1979
- Hallen- und Freibad, Münchenstein 1. Preis / 1978
- Altersheim u. Alterssiedlung Rebwies, Zollikon 1. Preis / 1976
- Alters- und Pflegeheim, Weggis 1. Preis / 1975
- Pfarreizentrum Bruder Klaus, Zürich 1. Preis / 1975
- Altersheim, Sempach 1. Preis / 1974
- Berufs- und Frauenfachschule, Winterthur 1. Preis / 1974



**atelier ww**  
 dipl. Architekten CH-8030 Zürich  
 Asylstrasse 108 Postfach  
 Telefon 01 / 388 66 66  
 Telefax 01 / 388 66 16  
 E-Mail buero@atelier-ww.ch  
 Internet <http://www.atelier-ww.ch>